

Муниципальное бюджетное дошкольное образовательное учреждение
«Центр развития ребенка «Детский сад № 7 «Елочка»
г.Ханты-Мансийск

РАБОЧАЯ ПРОГРАММА КОРРЕКЦИОННО-РАЗВИВАЮЩЕЙ РАБОТЫ ПЕДАГОГА-ПСИХОЛОГА

в группах
компенсирующей направленности
для детей
с тяжелыми нарушениями речи

Педагог-психолог: Павлова О.А.



Программа направлена на создание оптимальных условий для коррекционной и образовательной работы и всестороннего гармоничного развития детей старшего дошкольного возраста с тяжелыми нарушениями речи и определяет содержание и организацию деятельности педагога-психолога по направлениям: психопрофилактика, психодиагностика и психокоррекция в работе с детьми 5 - 6 лет в условиях группы компенсирующей направленности для детей с ТНР.

Программа составлена в соответствии с ФГОС ДО, на основе Адаптированной основной общеобразовательной программы учреждения для детей старшего дошкольного возраста с ТНР

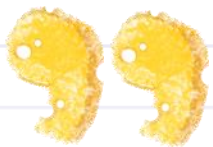
Срок реализации программы – два года.



Цель программы:

оказание помощи в становлении личности ребенка старшего дошкольного возраста с ТНР, развитии его самосознания, умению дифференцировать эмоциональные состояния, адекватно реагировать на различные явления окружающей действительности, развитию индивидуальности, повышению самооценки



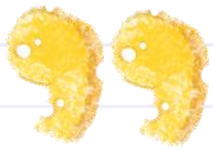


Задачи программы:



1. Обеспечить эмоциональное благополучие детей с тяжелой речевой патологией;
2. Создать благоприятные условия для гармоничного развития детей, выравнивания их речевого и психофизического развития;
3. Развивать мелкую моторику;
4. Развивать психические процессы;
5. Обеспечить коррекцию эмоционально-волевой сферы, формирование произвольности поведения детей с тяжелыми нарушениями речи.
6. Способствовать раскрытию потенциальных возможностей каждого ребенка и формированию необходимых умений для дальнейшего обучения в школе, предупреждению школьной дезадаптации.





Содержание программы:



отработка коммуникативных навыков, развитие навыков сотрудничества, взаимной эмпатии

снижение психоэмоционального напряжения, тревожности у детей

коррекция агрессивных проявлений и негативных черт характера, препятствующих общению

организация эмоционального поведения детей, т.е. создание положительного эмоционального настроя в группе

обучение способам регуляции эмоциональных состояний

обучение анализу внутреннего состояния (своего и других людей)

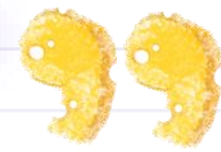
работа над пластикой тела, развитие чувственного восприятия

коррекция психических процессов.

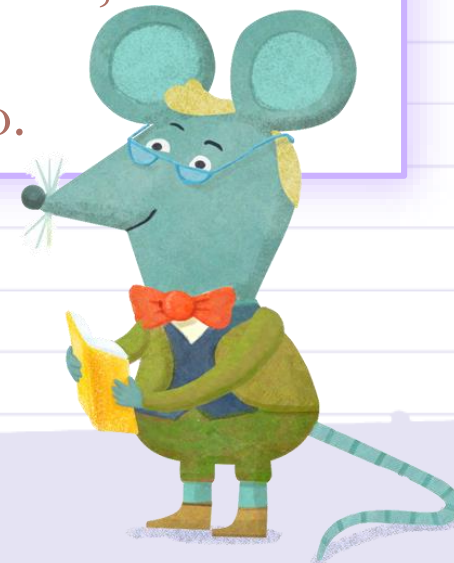




Планируемые результаты освоения программы:



- снижение эмоциональной напряженности, снижении индекса тревожности, агрессивности и др. эмоционально-личностных проблем; снижение риска дезадаптации;
- коррекция нарушений эмоционально - волевой, коммуникативной сферы;
- развитие индивидуальных способностей и творческого потенциала детей;
- стабилизация психоэмоционального состояния;
- повышение уровня познавательных процессов, познавательной -активности, положительной мотивации;
- обеспечение психологической готовности детей к школьному обучению.



Формы вовлечения родителей в единое образовательное пространство «Детский сад – семья» :

Индивидуальные

консультирование, по определенной проблеме и запросу родителей либо педагогов

Наглядно-информационные

информационные проспекты для родителей;

памятки;

буклеты.



Формы вовлечения родителей в единое образовательное пространство «Детский сад – семья» :

Групповые

родительские собрания, включающие выступление психолога;

анкетирование/опрос родителей;

психологические игры, упражнения, занятия для родителей с элементами тренинга;

неделя психологии в ДОУ;

совместные занятия родителей с детьми;

мастер-классы;

тренинги родительской эффективности; переориентации родительского поведения



Спасибо за внимание!

